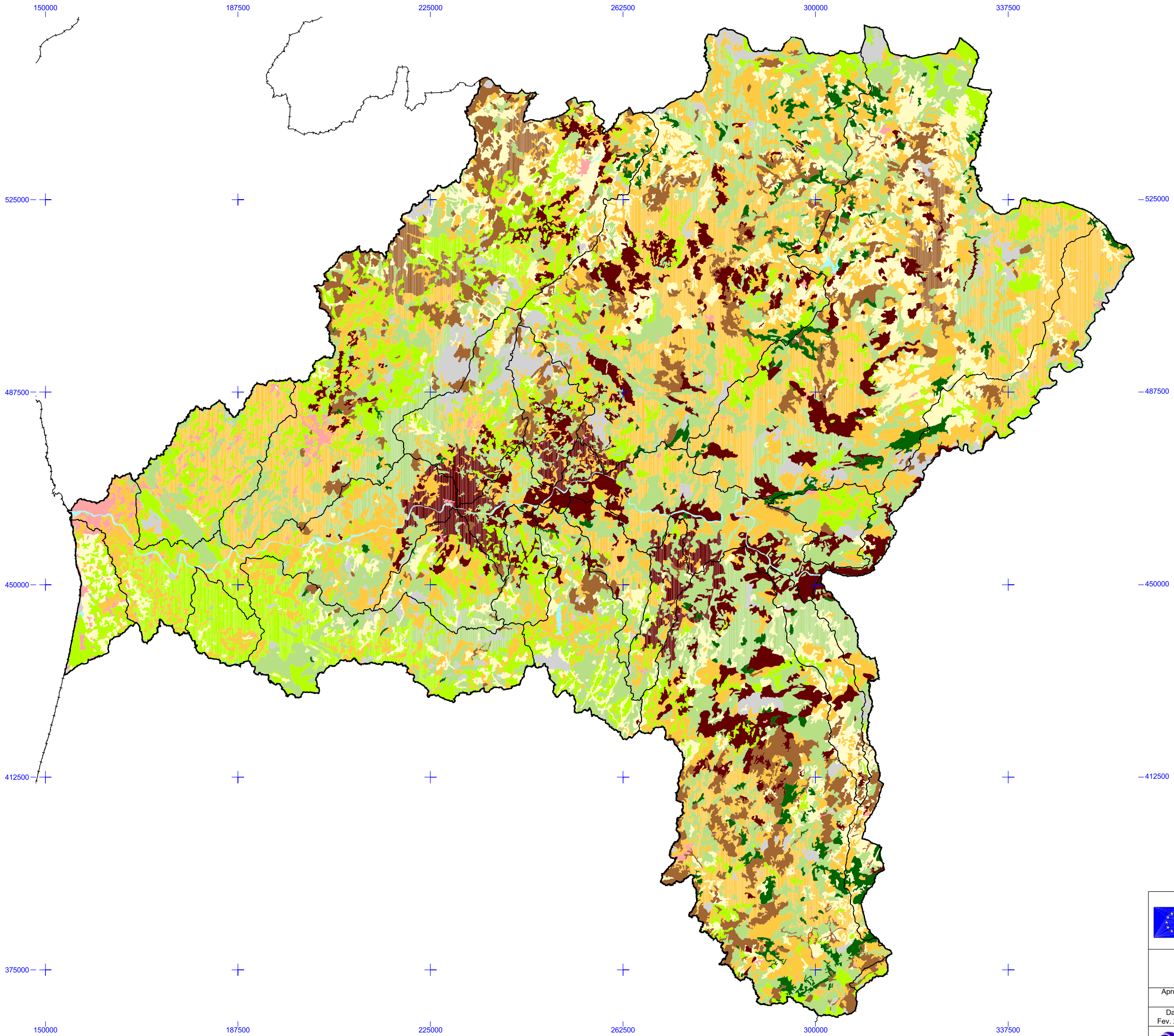


- Legenda**
- Ocupação do Solo
- Territórios artificializados
 - Culturas anuais
 - Vinhas, Pomares e Olivais
 - Pastagens
 - Zonas agrícolas heterogéneas
 - Florestas de folha caduca
 - Florestas de folha persistente
 - Matos e floresta degradada
 - Zonas com pouca vegetação
 - Meios aquáticos
- Limite do Plano
 Sub-bacias Principais
 Limite do País



Sistema de Projecção Cartográfica Gauss-Kruger
 Elipsóide Hayford, Datum Lisboa
 Origem das coordenadas rectangulares: Ponto fictício (unidades em metros)

Plano de Bacia Hidrográfica do Rio Douro Relatório Final		
Aprovou	Parte II - Caracterização e Análise da Situação de Referência	Nº de Figura 12
Data Fev. 2001	Ocupação do Solo	
		Escala 1 : 750 000